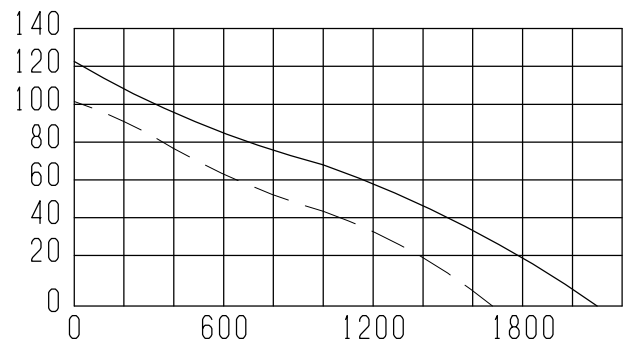


静 圧 (Pa)



風 量 (m³/h)

—— 60Hz
—— 50Hz

※上記風量にはオプション(※印)の圧力損失を含んでいません。

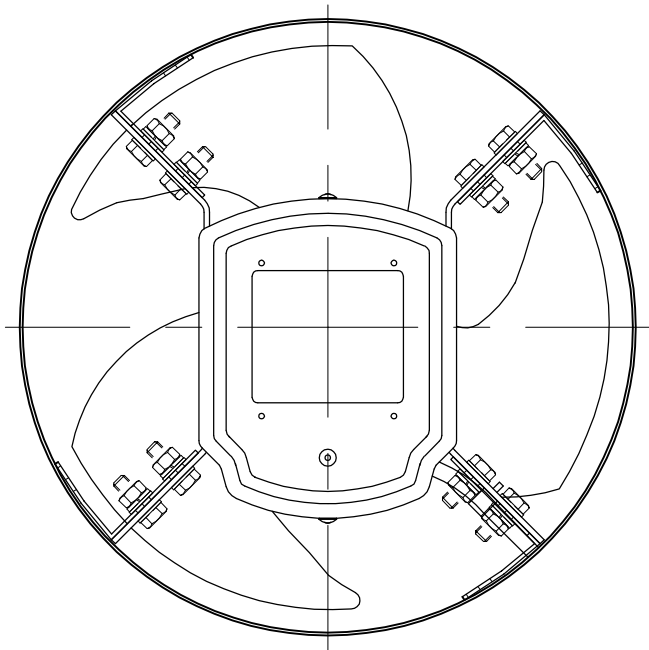
特性表

風量値はフリーエア-にて測定した値です。
騒音は1.5m離れた地点の3点の平均値でフリーエア-にて測定した値です。

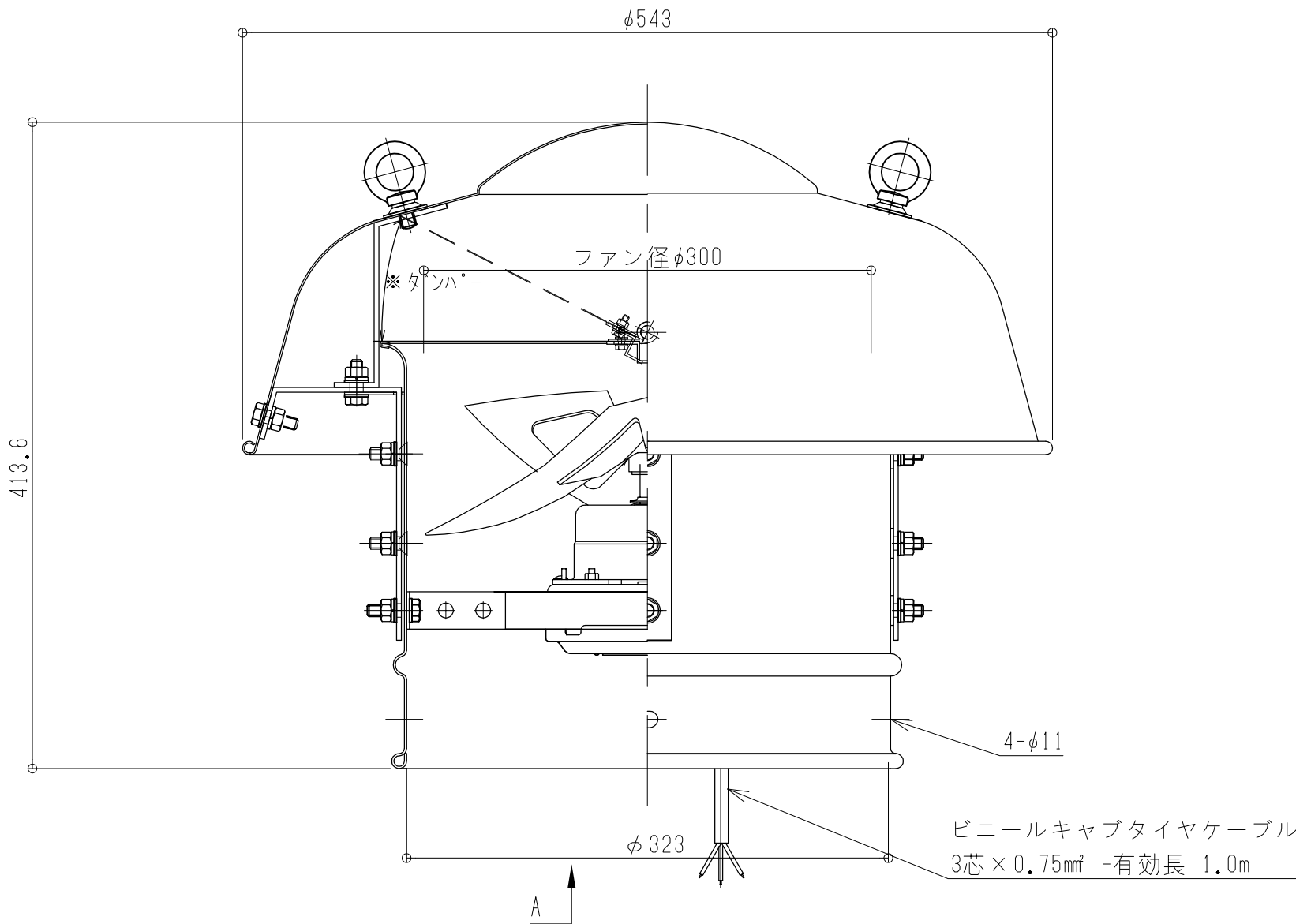
電 源 (V)	羽根径 (cm)	公称出力 (W)	極 数 (P)	風 量 (m³/h)		騒 音 (dB)		最大負荷電流(A)		重 量 (Kg)
				50Hz	60Hz	50Hz	60Hz	50Hz	60Hz	
三相200	30	50	4	1680	1980	36	39.5	0.44	0.43	15

モーター回転方向

排气



A矢视图



殿

番号	DATE	訂 正 追 記 事 項	記入者	記事
△				材質
△				笠・筒 アルミ製/アルマイト加工
△				鉄骨 スチール/メッキ加工
△				ホルト SUS304
△				タンパー アルミ製
△				
△				

モーター・ファン 鋼板製

単位	m/m	日付	2021.05.01	製品名	屋上換気扇 強制換気 タンパー付
A1	1/2	A3	1/4	品番	SV0-300TD
設計		承認		現場名	
製図	北 村	検図	佐 伯	三和式機株式会社 図番 030ATD2105	