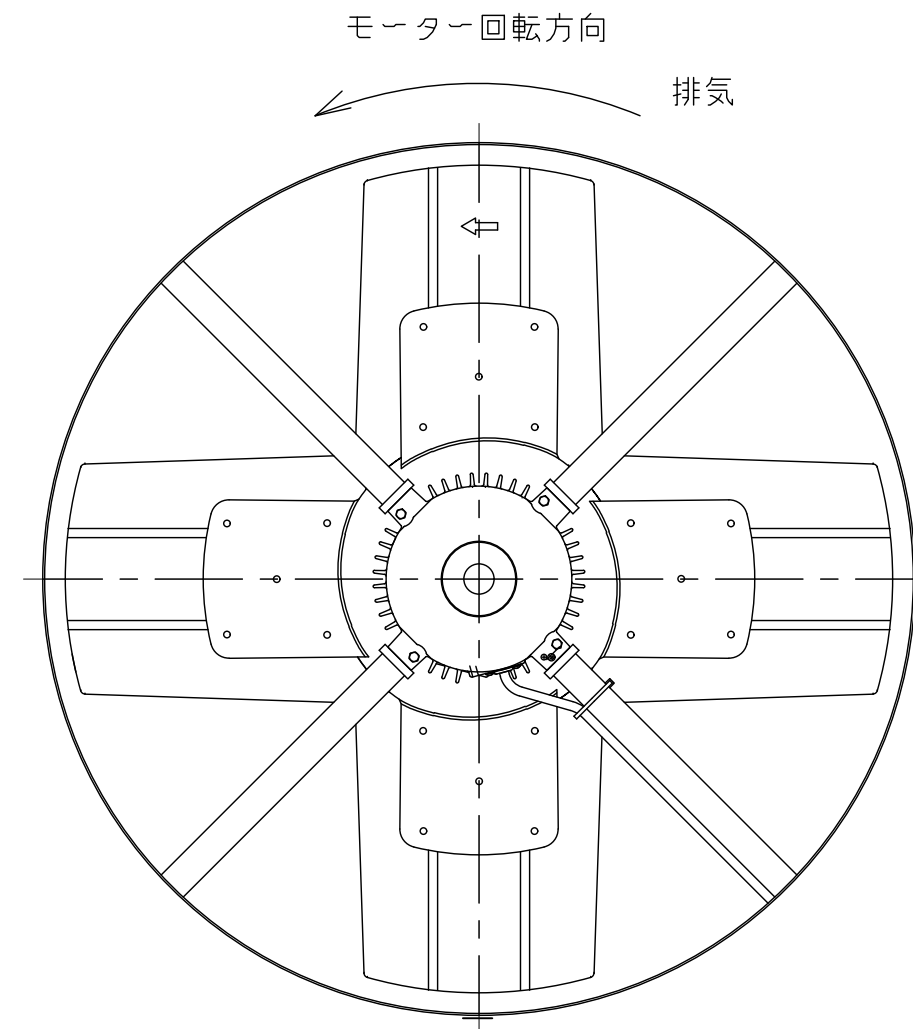
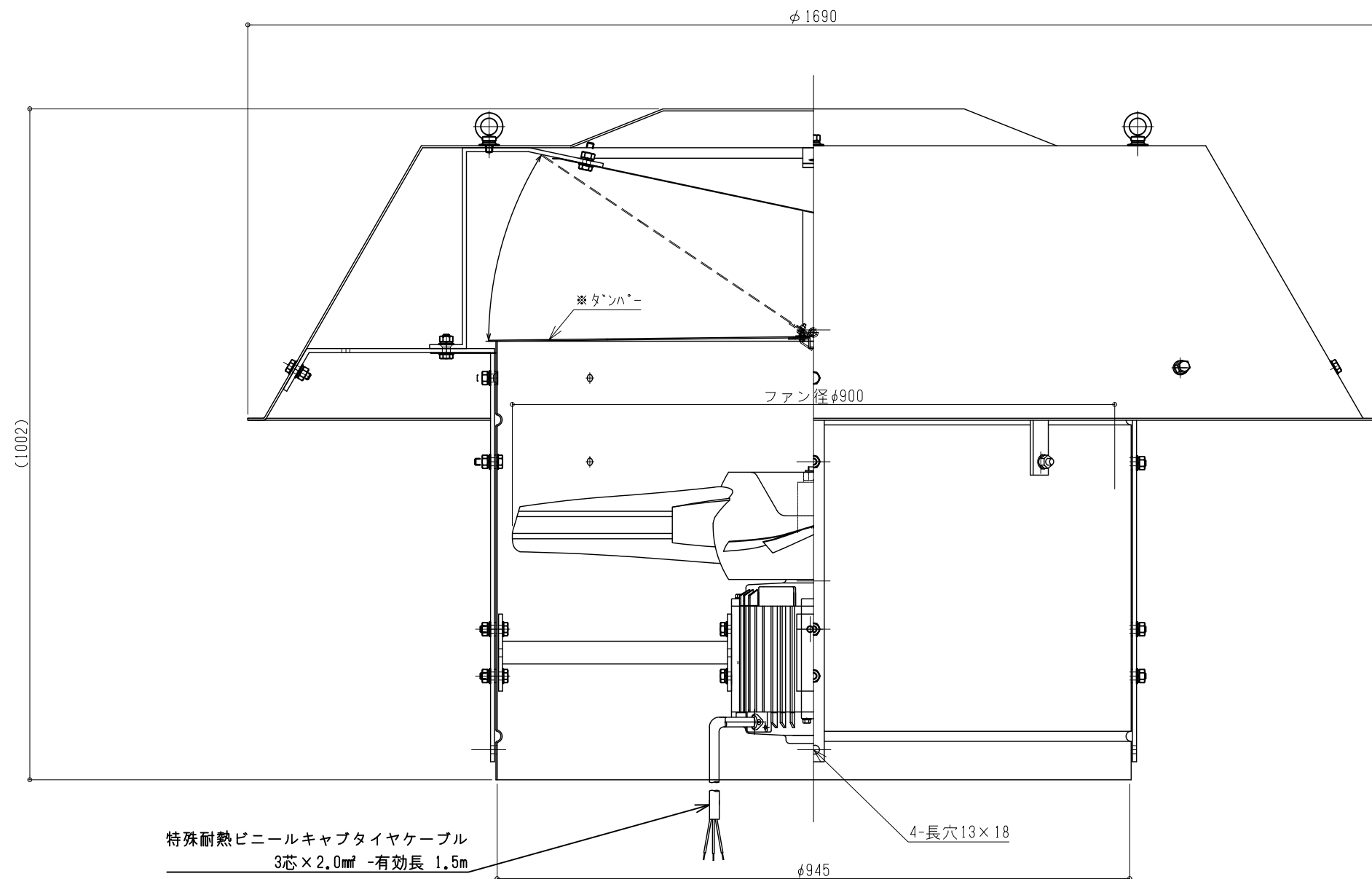


※上記風量にはオプション(※印)の圧力損失を含んでいません。




モ一タ一部屋内見上図

特性表

騒音は1.5m離れた地点の3点の平均値でフリーエアにて測定した値です。

電 源 (V)	羽根径 (cm)	公称出力 (W)	極 数 (P)	風 量 (m³/h)		騒音 (dB)		最大負荷電流(A)		重 量 (kg)
				50Hz	60Hz	50Hz	60Hz	50Hz	60Hz	
三相200	90	3000	6	24600	28200	75	79.5	9.50	10.92	105

	殿	番号	DATE	訂正追記事項	記入者	記事	単位	m/m	日付	2021.05.01	製品名	屋上換気扇 強制換気（FRP笠）タンパー付		
		A1				材質 笠 FRP製/ケルコート加工 筒 アルミ製/アルマイト加工 鉄骨 スチール/メッキ加工 ホルト SUS304 タンパー アルミ製	A1	1/4 /	A3	1/8 /	品番	SVGH-900TD		
							設計		承認		現場名			
						モーター・ファン 鋼板製	製図	北村	検図	佐伯	 三和モーター株式会社	図番	090FTD2105	