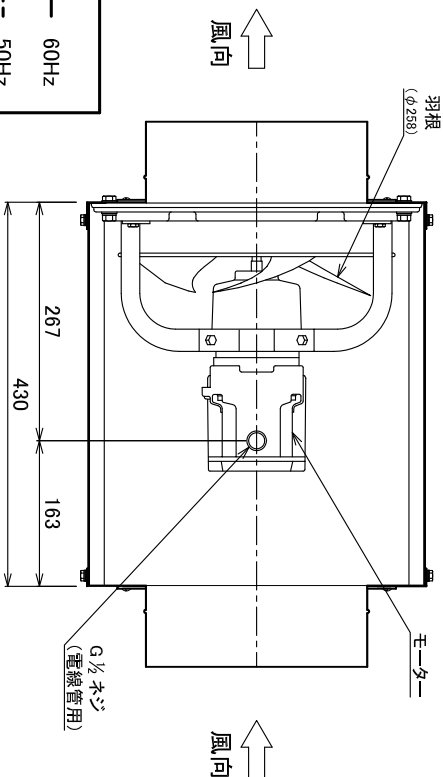
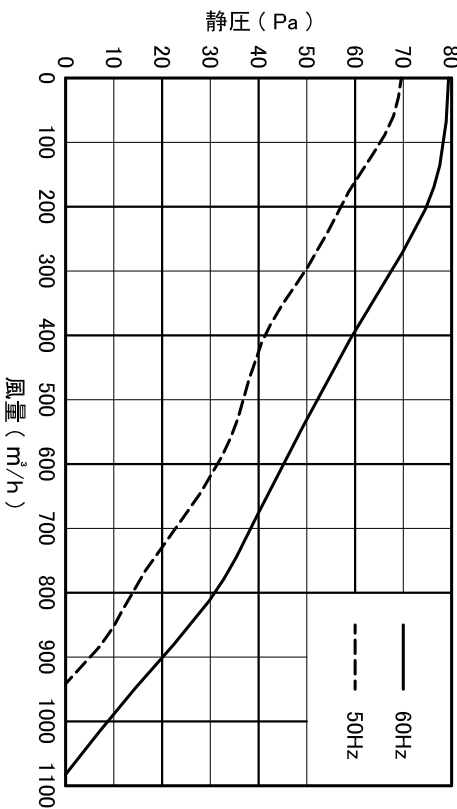


風量・静圧 曲線



結線方法  
緑 赤 黒 青 白  
左結線図参照に結線する。(M4丸型端子)  
テース端子を使用し D種接地工事を行う。  
結線部はテープなどで 確実に絶縁処理を行う。  
電線管を使用し 防漏配線する。(呼び16 ネジG1/2)  
モーターブレーカ 及び 漏電ブレーカを必ず設置する。  
羽根の回転は 端子箱方向から見て左回転。

モーター型式名		EF-25ASD-V (販売:三菱電機・製造:ムライ機器)		電源		単相 100V	
電動機形式		耐圧防爆形 コンテナサ誘導電動機 E種 42G4		耐電圧		AC1000V 1分間	
防爆構造電気機械器具 検定番号		第T65569号		絶縁抵抗		10MΩ 以上 (500V絶縁抵抗計)	
使用周囲条件		温度 -20℃~+50℃ 湿度 90%以下 屋内		羽根形式		25cm 金属製軸流羽根	
特性	周波数 (Hz)	極数 (P)	消費電力 (W)	公称出力 (W)	電流 (A)	騒音 (dB)	概算質量 (kg)
	50	4	39	25	0.44	45	18
	60	4	49	25	0.50	48	18

\* 消費電力「電流」騒音「1台」は「フリーア-時」の値です。  
\* 騒音測定点は 側面より距離1.5mです。  
\* 公称出力はおよその目安です。  
\* 過負荷保護装置は 必ず機器1台ごとに取り付けてください。  
\* 過負荷保護装置の選定は 最大負荷電流の1.2~1.5倍程度を目安にしてください。  
\* 漏電ブレーカーを必ず設置してください。

-		般		設計変更		記入者		記事		単位		日付		製品名		品番			
		△		2021.04.01		設計変更		-		ケーシング : SUS304 2B t1.0 ローター枠 : ポリエステル塗装鋼板 羽根 : ポリエステル粉体塗装 ローター : アクリル塗装 ボルトナット : ステンレス		mm		2021.03.18		耐圧防爆形 強制換気 中間型 MSQ ステンレス		MSQ - 250S - 250 - SUS	
現場名		-		△		-		-		尺		1 / 1 1 / 6		三角法		MSQ - 250S - 250 - SUS			
機器 No.		個数		設置場所		-		-		設計		細江		検図		佐伯			
-		-		△		-		-		尺		1 / 1 1 / 6		三角法		MSQ - 250S - 250 - SUS			
-		-		△		-		-		尺		1 / 1 1 / 6		三角法		MSQ - 250S - 250 - SUS			
-		-		△		-		-		尺		1 / 1 1 / 6		三角法		MSQ - 250S - 250 - SUS			
-		-		△		-		-		尺		1 / 1 1 / 6		三角法		MSQ - 250S - 250 - SUS			
-		-		△		-		-		尺		1 / 1 1 / 6		三角法		MSQ - 250S - 250 - SUS			
-		-		△		-		-		尺		1 / 1 1 / 6		三角法		MSQ - 250S - 250 - SUS			
-		-		△		-		-		尺		1 / 1 1 / 6		三角法		MSQ - 250S - 250 - SUS			
-		-		△		-		-		尺		1 / 1 1 / 6		三角法		MSQ - 250S - 250 - SUS			
-		-		△		-		-		尺		1 / 1 1 / 6		三角法		MSQ - 250S - 250 - SUS			
-		-		△		-		-		尺		1 / 1 1 / 6		三角法		MSQ - 250S - 250 - SUS			
-		-		△		-		-		尺		1 / 1 1 / 6		三角法		MSQ - 250S - 250 - SUS			
-		-		△		-		-		尺		1 / 1 1 / 6		三角法		MSQ - 250S - 250 - SUS			
-		-		△		-		-		尺		1 / 1 1 / 6		三角法		MSQ - 250S - 250 - SUS			
-		-		△		-		-		尺		1 / 1 1 / 6		三角法		MSQ - 250S - 250 - SUS			
-		-		△		-		-		尺		1 / 1 1 / 6		三角法		MSQ - 250S - 250 - SUS			
-		-		△		-		-		尺		1 / 1 1 / 6		三角法		MSQ - 250S - 250 - SUS			
-		-		△		-		-		尺		1 / 1 1 / 6		三角法		MSQ - 250S - 250 - SUS			
-		-		△		-		-		尺		1 / 1 1 / 6		三角法		MSQ - 250S - 250 - SUS			
-		-		△		-		-		尺		1 / 1 1 / 6		三角法		MSQ - 250S - 250 - SUS			
-		-		△		-		-		尺		1 / 1 1 / 6		三角法		MSQ - 250S - 250 - SUS			
-		-		△		-		-		尺		1 / 1 1 / 6		三角法		MSQ - 250S - 250 - SUS			
-		-		△		-		-		尺		1 / 1 1 / 6		三角法		MSQ - 250S - 250 - SUS			
-		-		△		-		-		尺		1 / 1 1 / 6		三角法		MSQ - 250S - 250 - SUS			
-		-		△		-		-		尺		1 / 1 1 / 6		三角法		MSQ - 250S - 250 - SUS			
-		-		△		-		-		尺		1 / 1 1 / 6		三角法		MSQ - 250S - 250 - SUS			
-		-		△		-		-		尺		1 / 1 1 / 6		三角法		MSQ - 250S - 250 - SUS			
-		-		△		-		-		尺		1 / 1 1 / 6		三角法		MSQ - 250S - 250 - SUS			
-		-		△		-		-		尺		1 / 1 1 / 6		三角法		MSQ - 250S - 250 - SUS			
-		-		△		-		-		尺		1 / 1 1 / 6		三角法		MSQ - 250S - 250 - SUS			
-		-		△		-		-		尺		1 / 1 1 / 6		三角法		MSQ - 250S - 250 - SUS			
-		-		△		-		-		尺		1 / 1 1 / 6		三角法		MSQ - 250S - 250 - SUS			
-		-		△		-		-		尺		1 / 1 1 / 6		三角法		MSQ - 250S - 250 - SUS			
-		-		△		-		-		尺		1 / 1 1 / 6		三角法		MSQ - 250S - 250 - SUS			
-		-		△		-		-		尺		1 / 1 1 / 6		三角法		MSQ - 250S - 250 - SUS			
-		-		△		-		-		尺		1 / 1 1 / 6		三角法		MSQ - 250S - 250 - SUS			
-		-		△		-		-		尺		1 / 1 1 / 6		三角法		MSQ - 250S - 250 - SUS			
-		-		△		-		-		尺		1 / 1 1 / 6		三角法		MSQ - 250S - 250 - SUS			
-		-		△		-		-		尺		1 / 1 1 / 6		三角法		MSQ - 250S - 250 - SUS			
-		-		△		-		-		尺		1 / 1 1 / 6		三角法		MSQ - 250S - 250 - SUS			
-		-		△		-		-		尺		1 / 1 1 / 6		三角法		MSQ - 250S - 250 - SUS			
-		-		△		-		-		尺		1 / 1 1 / 6		三角法		MSQ - 250S - 250 - SUS			
-		-		△		-		-		尺		1 / 1 1 / 6		三角法		MSQ - 250S - 250 - SUS			
-		-		△		-		-		尺		1 / 1 1 / 6		三角法		MSQ - 250S - 250 - SUS			
-		-		△		-		-		尺		1 / 1 1 / 6		三角法		MSQ - 250S - 250 - SUS			
-		-		△		-		-		尺		1 / 1 1 / 6		三角法		MSQ - 250S - 250 - SUS			
-		-		△		-		-		尺		1 / 1 1 / 6		三角法		MSQ - 250S - 250 - SUS			
-		-		△		-		-		尺		1 / 1 1 / 6		三角法		MSQ - 250S - 250 - SUS			
-		-		△		-		-		尺		1 / 1 1 / 6		三角法		MSQ - 250S - 250 - SUS			
-		-		△		-		-		尺		1 / 1 1 / 6		三角法		MSQ - 250S - 250 - SUS			
-		-		△		-		-		尺		1 / 1 1 / 6		三角法		MSQ - 250S - 250 - SUS			
-		-		△		-		-		尺		1 / 1 1 / 6		三角法		MSQ - 250S - 250 - SUS			
-		-		△		-		-		尺		1 / 1 1 / 6		三角法		MSQ - 250S - 250 - SUS			
-		-		△		-		-		尺		1 / 1 1 / 6		三角法		MSQ - 250S - 250 - SUS			
-		-		△		-		-											